

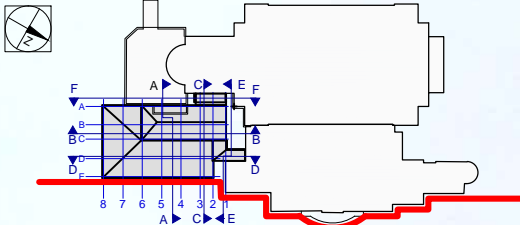
Projektējamās nojumes pamatapjoma dzegas augstums gandrīz vienāds ar Operas vēsturiskās ēkas, t.sk. aizskatuves apstādes cokoldaļas, kā arī Operas spēkstacijas dzegu augstumam

Lokāls projektējamās nojumes jumta izbūves apjoms – pagalma dziļumā tehnoloģiski nepieciešamajā augstumā – dzegas augstums virs esošajiem vārtiem aizskatuves pagalma fasādē

Esošais vēsturiskās LNO ēkas un kopējā esošo ēku apjomu kompozīcijas centra ass

Esošā kanālmalas apstādījumu zonas starp Timma tilpņu un Kr.Barona ielas tiltu kompozīcijas ass – pirmās Rīgas elektrocentrāles katlu mājas skurstenis, arī bijušā Rīgas nocietinājumu vaļņu elementa – Pankūku bastiona un Pilsētas kanāla paplašinājuma –Operas līča ass

Piebūves kasu vestibāla apjoms – Operas vēsturiskās ēkas cokoldaļas, Operas spēkstacijas dzegu augstumā



Jumtu forma un jumta seguma tips un tonis analogisks esošajiem Operas jumtiem

Tumši brūns metāla apdare, tonis atbilst piebūvē izmantotai apdarei t.sk. žalūziju tipa apdare tehnisko iekārtu dekoratīvajam aizsegam
Stiklojuma zonas analogi kā piebūvē ļauj sadalīt un padarīt vieglākas apjomu būvmāšas

Esošā piebūves daļas silueta līnijas korekcija

Esošā piebūves daļas silueta līnija

PIEZĪMES .

Dots panorāmas skats no Raiņa bulvāra gājēju skatupunkta iepretim LNO kompleksa apjomu kompozīcijas "smaguma"centram - asij caur vēsturiskās ēkas skatuves kārbas un piebūves baletzāles apjoma centru .
Dota principiāla nojumes apjoma un apdares (krāsu) risinājuma vizualizācija esošās vides kontekstā .
Konkrētu apdares materiālu , krāsu specifiku skatīt projekta fasāžu lapās .

TEHNISKAIS PROJEKTS
ĪSLAICĪGAS LIETOŠANAS BŪVE- PACĒLĀJS AR NOJUMI
PIE LATVIJAS NACIŅĀLĀS OPERAS

Pielikums Nr.2
LNO kompleksa kopskats pret Pilsētas kanālu(no Raiņa bulvāra)
Apjomu un apdares analīze

ARHITEKTU BIROJS N A M S